

bezugsstoffe



MACY

100% Polyester
Scheuertouren: 40.000



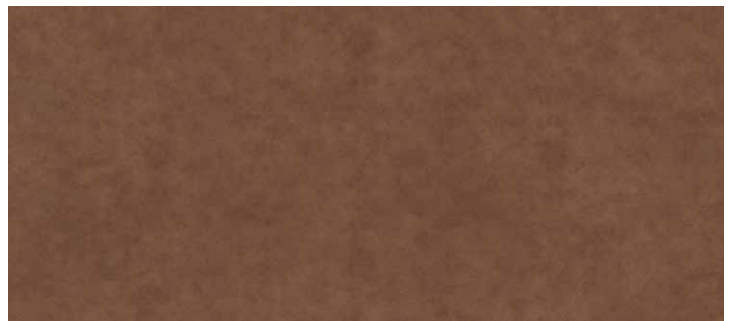
Macy 45 grey



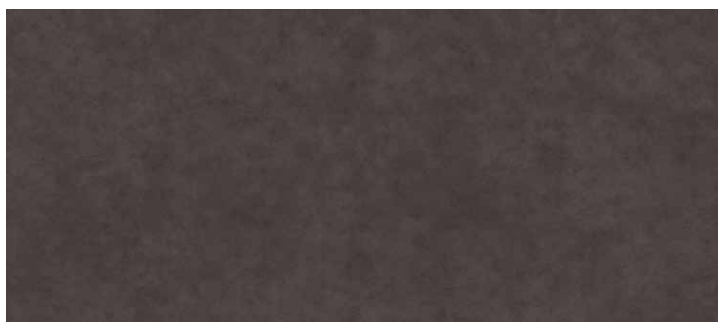
Macy 01 nature



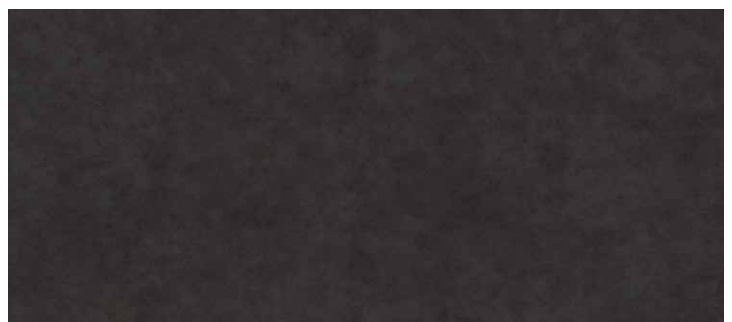
Macy 08 brown



Macy 604 cognac



Macy 210 espresso



Macy 46 anthracite



Macy 751 olive



Macy 1670 rosewood



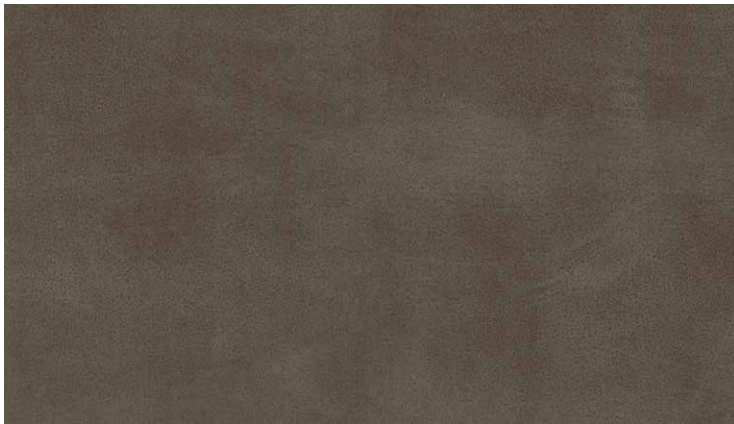
Macy 757 khaki



Macy 31 marsala

DUNCAN

100% Polyester
Scheuertouren: 35.000



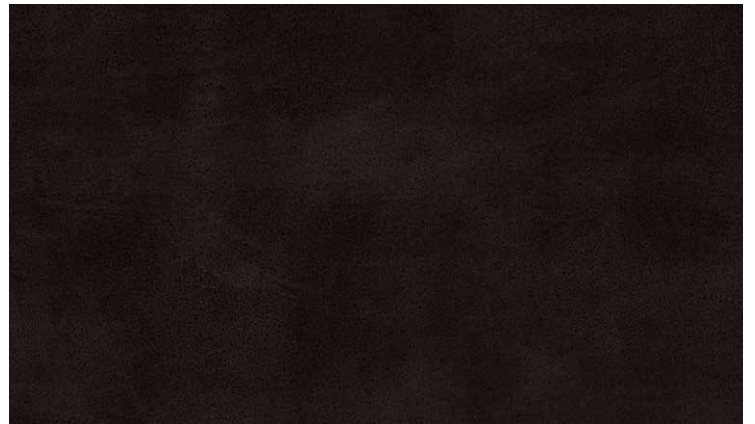
Duncan 7114 sand



Duncan 7112 hellbraun



Duncan 7103 mittelbraun



Duncan 7102 dunkelbraun



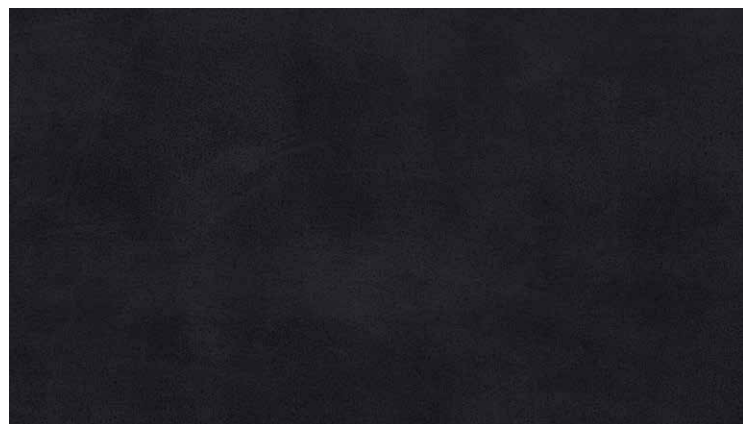
Duncan 7110 grau



Duncan 7105 anthrazit



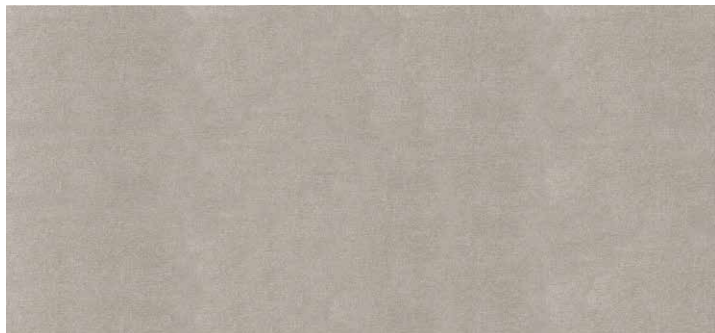
Duncan 7106 blau



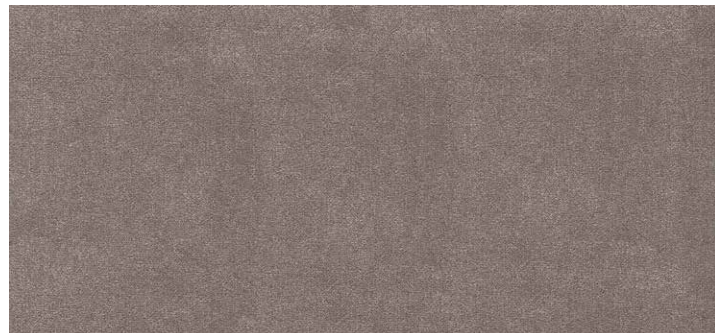
Duncan 7101 schwarz

MERCURY

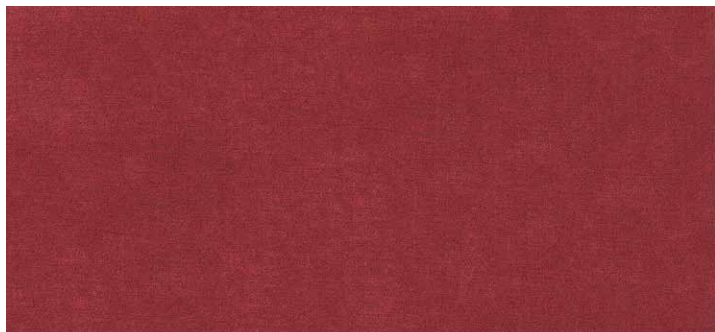
100% Polyester
Scheuertouren: 40.000



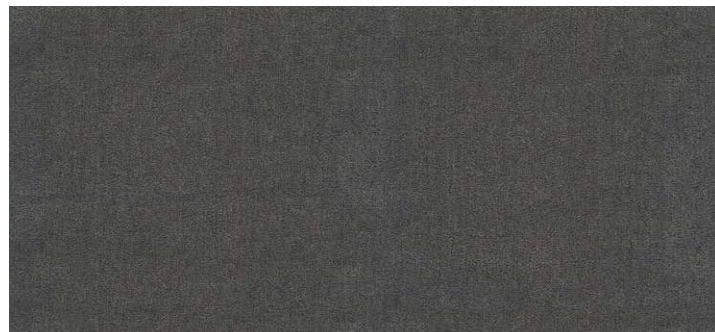
Mercury 103 sand



Mercury 105 braun



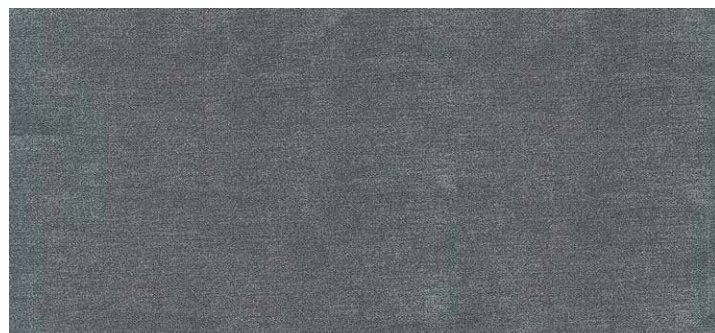
Mercury 114 rot



Mercury 115 dunkelbraun



Mercury 116 anthrazit



Mercury 118 grau



Mercury 120 mittelbraun



Mercury 121 blaugrau



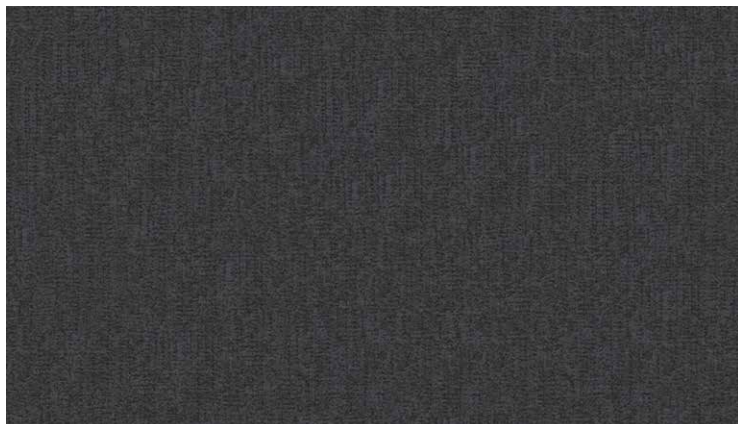
Mercury 133 blau



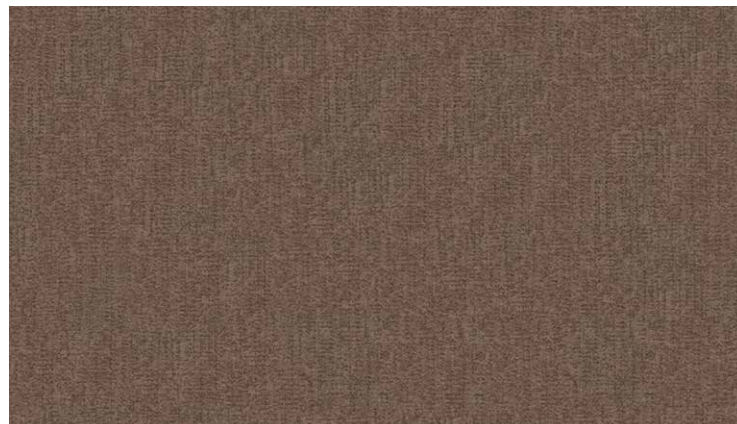
Mercury 201 senf

CARA

100% Polyester
Scheuertouren: 70.000



Cara 5601 anthrazit



Cara 5604 dunkelbraun



Cara 5605 hellbraun



Cara 5607 mittelgrau



Cara 5608 beige



Cara 5610 hellgrau



Cara 5612 dunkelblau



Cara 5614 grün

CORA

59% Polyester, 41% Polyacryl
Scheuertouren: 25.000



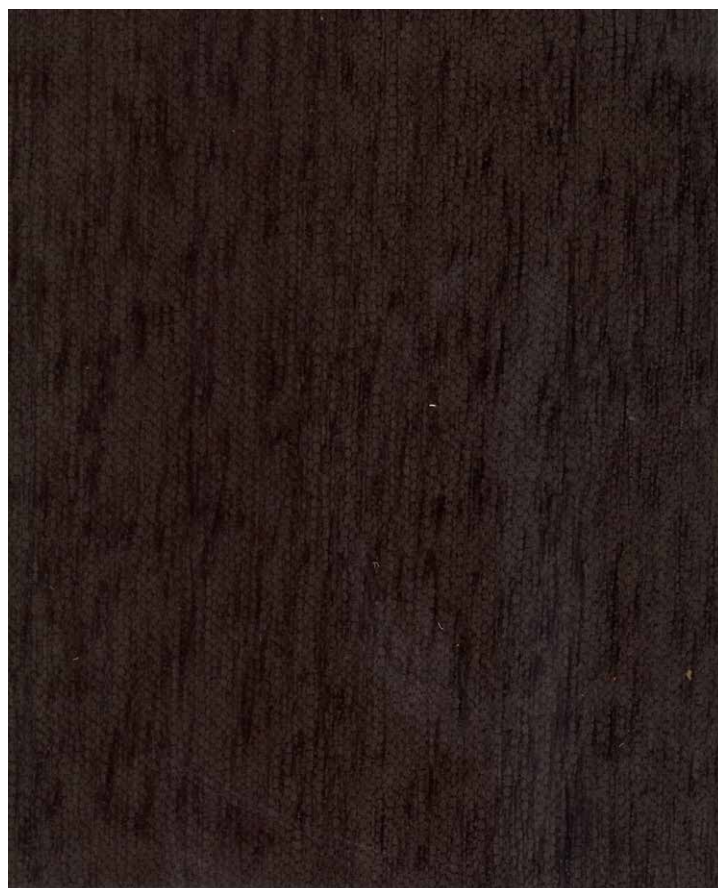
Cora 8095/521 gestreift



Cora 8094/88 Uni



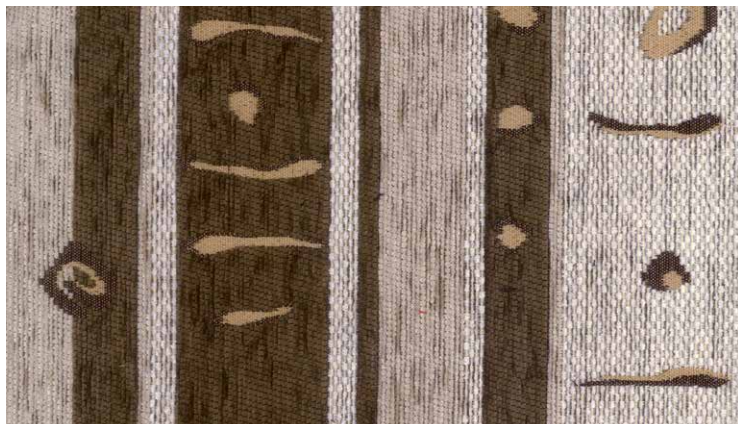
Cora 8095/27 gestreift



Cora 8094/801 Uni

HARIS

54% Polyester, 46% Polyacryl
Scheuertouren: 25.000



Haris 6962/70 gemustert



Haris 8093/70 Uni



Haris 6962/130 gemustert



Haris 8093/130 Uni



Haris 6962/88 gemustert



Haris 8093/109 Uni



Haris 6962/99 gemustert



Haris 8093/99 Uni

PFLEGEHINWEISE

Damit ihr Polstermöbel auch in einigen Jahren noch wie neu aussieht, ist die richtige Pflege des Bezugsstoffes sehr wichtig. Nachstehend haben wir für Sie die Pflegehinweise für alle unsere Bezugsstoffe angeführt.

ALLGEMEINE PFLEGETIPPS

„So tragen Sie zum Erhalt der ursprünglichen Schönheit des Bezugsstoffes bei“

- Die richtige Oberflächenbehandlung: Erst reinigen, dann pflegen!
- Testen Sie neue Pflegeprodukte immer zuerst an einer kleinen, verdeckten Stelle.
- Ihr Polstermöbel sollte keiner direkten Sonneneinstrahlung ausgesetzt sein, da ansonsten ein gewisses Maß an ausbleichen bzw. Veränderung der Farbe nicht auszuschließen ist.
- Ein gewisser Abrieb durch Beanspruchung ist eine normale Nutzungserscheinung des Materials - daher vermeiden Sie möglichst den Kontakt mit rauer Kleidung oder rauen Materialien.
- Stellen Sie ihr Polstermöbel nicht direkt an Heizkörper.
- Bei hellen Polstermöbeln ist darauf zu achten, dass nicht farbechte Textilien (z.B. dunkler Jeansstoff) Verfärbungen auf dem Stoff hinterlassen können.

SPEZIALPFLEGEHINWEISE

zu den restlichen Stoffen

Pflege & Reinigung: mit handelsüblichen Mitteln

Warentypische Eigenschaften:

- Jedes Flachgewebe wird im Gebrauch aufrauen.
- Florlagenveränderung (Sitzspiegel/Gebrauchslüster) sind bei allen Chenillegeweben unvermeidlich.
- Der Chenilleeffekt wird im Laufe der Nutzung etwas flacher.
- Im Gebrauch sind Patina und Glanzstellen zu erwarten.
- Kontrastierende Farben vermitteln eine schillernde Optik. Je nach Lichteinfall ergeben sich hell-dunkle-Effekte.
- Durch die Webart ergeben sich hell-dunkel-Schwankungen/Lichtbrechungen oder Rastervarianten, z. B. Streifenwirkung.
- Aufgebrachtes Wasser sollte sofort abgetupft werden, da Wasserflecken leicht sichtbar bleiben können.

Achtung: Anfärbungen durch Textilien sind von jeglichen Hersteller-Garantieansprüchen ausgenommen. Es handelt sich hierbei keineswegs um einen Mangel am Bezugsstoff, sondern um einen Fehler am Bekleidungstextil, der im Bekleidungshaus reklamiert werden muss. Es gilt hier das Verursacherprinzip.

Wir übernehmen keine Gewährleistung auf Schäden, die durch unsachgemäßen Gebrauch, unsachgemäße Reinigung und/oder nachträgliche Imprägnierung, sowie durch den Gebrauch von falschen/unsachgemäßen oder aggressiven Reinigungsmitteln entstanden sind.

Bei besonders schwierigen Flecken oder Beschädigungen wenden Sie sich bitte an einen Fachmann. (www.polsterservice.de)